

# Programme

---

## Formation éducation thérapeutique du patient - 40h

**Cavalli Euvrard Glori**

FORMATRICE  
DIÉTÉTICIENNE



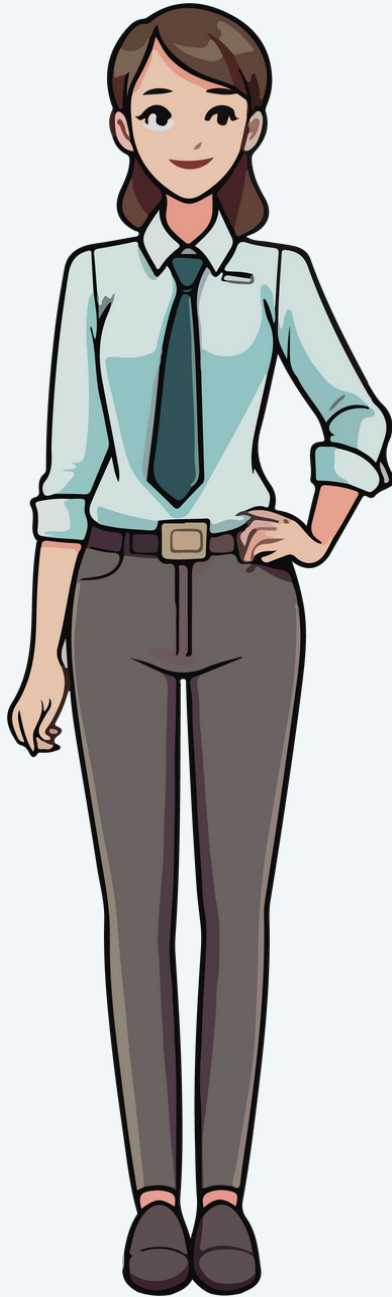
# Sommaire

- 1** *Message de bienvenue*
- 2** *Le contenu de la formation*
- 3** *La supervision*
- 4** *Le portfolio et les TIS*
- 5** *Les modalités de la formation*
- 6** *Bon à savoir*



# Message de bienvenue

1



**Glori**  
FORMATRICE

Bonjour à vous,

Je suis Glori, votre formatrice, et je suis très heureuse de vous accueillir prochainement pour la formation en éducation thérapeutique.

J'ai eu la chance de travailler à l'hôpital, en réseau de santé et en libéral. J'ai ainsi connu **différents contextes professionnels**. J'ai vite réalisé que dans nos fonctions professionnelles, il fallait relever les défis du **travail d'équipe**, celui de **l'accompagnement des patients** et notamment les personnes souffrant de maladie chronique et celui de répondre aux **impératifs institutionnels**.

En 2001 je devenais diététicienne, en 2009 j'ai obtenu le Diplôme universitaire pour l'Education Thérapeutique du Patient et en 2020 j'ai obtenu le Master de pédagogie et sciences de la santé.

Passionnée par la question de la **relation d'aide**, j'ai approfondi les enjeux de l'accompagnement et vous ai préparé une formation interactive et ciblée sur l'accompagnement des personnes malades chroniques.

J'ai eu la chance de travailler aux côtés de Brigitte Sandrin, du Dr Jean-Philippe Assal et du Dr Freddy Penfornis qui m'ont aidé à cerner les enjeux de l'ETP.

Afin que tout se passe au mieux, je vous propose de découvrir le contenu de ma formation en ETP !



*“ Quand on se plante  
on pousse ! “  
Auteur anonyme*





# Le contenu de la formation

2

**Organisation générale** La formation pivote sur plusieurs modalités pédagogiques. La formation présentielle est répartie sur 3 + 2 jours, des travaux intersession (TIS) et une supervision en sous groupe.

---

## Objectifs pédagogiques

*A la fin de la formation vous serez capable d'accompagner et animer des séances d'éducation thérapeutique avec des personnes malades chroniques et des aidants.*

## Objectifs d'apprentissage

Vous aurez l'occasion de :

### Développer des compétences relationnelles utiles pour :

- Mettre en œuvre des conditions favorables à l'apprentissage
- Echanger de manière collaborative
- Comprendre la personne dans sa démarche de soin
- Convenir d'un bilan éducatif en lien avec le projet de la personne
- Pratiquer l'écoute active et empathique

### Développer des compétences pédagogiques pour que le bénéficiaire soit actif et engagé dans sa démarche

- Identifier les besoins d'apprentissage
- Adapter les outils aux capacités de la personne
- Savoir mettre en œuvre une pédagogie active
- Identifier les freins et les leviers de la personne
- Animer des séances éducatives individuelles et collectives





# Le contenu de la formation

2

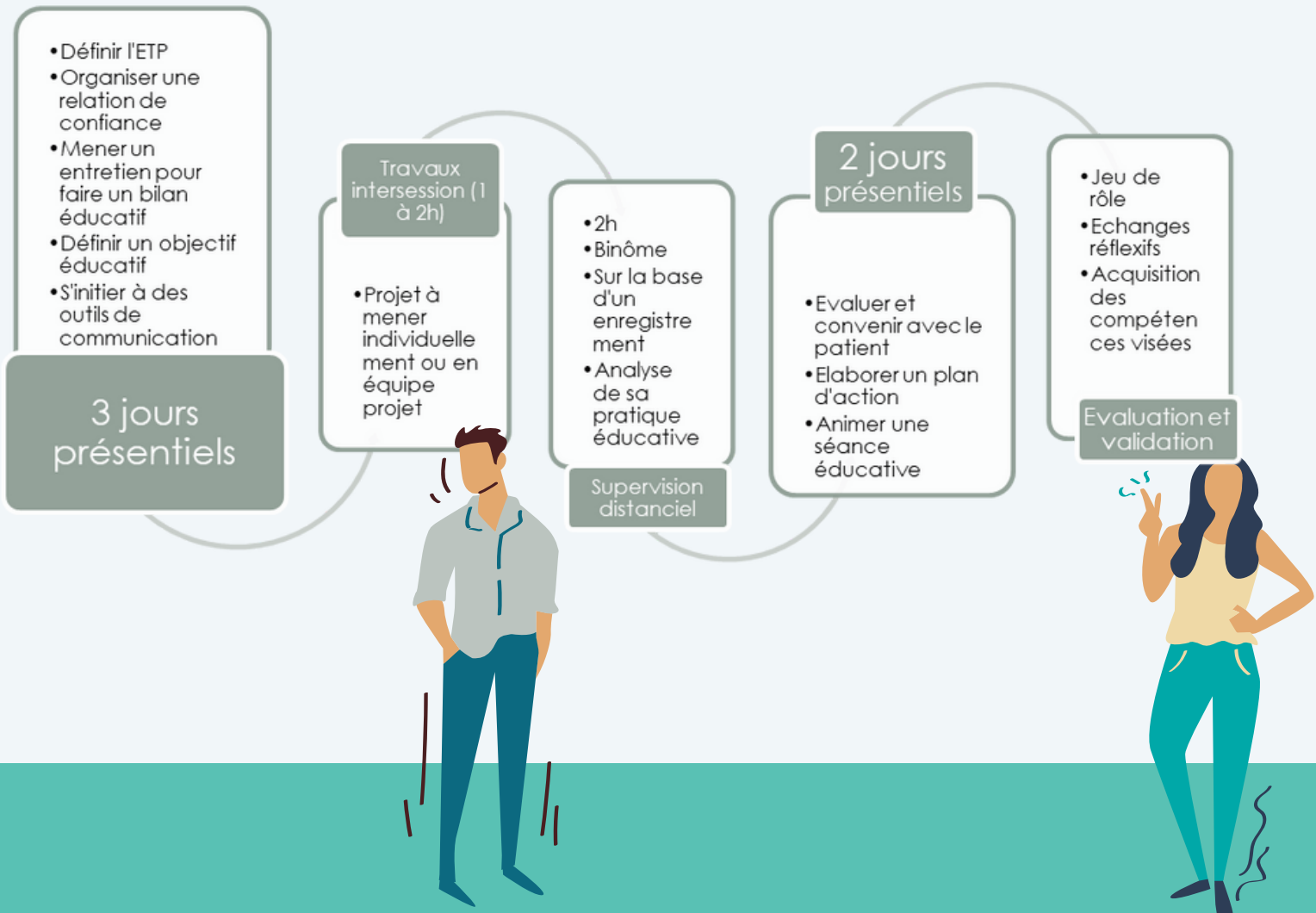
## Objectifs d'apprentissage suite

Vous aurez l'occasion de :

### Mobiliser des compétences organisationnelles pour coordonner une action éducative :

- Définir et investir un support de communication avec le patient et les professionnels de santé intervenants sur le parcours de soin du patient
- Coordonner les actions avec des professionnels en pluridisciplinarité
- Définir la place et le rôle de chacun (Patient, aidant, associations de patients, représentants des usagers, médecin traitant, ARS, ma santé 2022...)
- Evaluer sa pratique et la coordination autour du projet pour faire évoluer le suivi vers une démarche qualité

### Modalités de la formation



# La supervision



## 1 Comment cela se passe-t-il ?

Vous serez en binôme (compter 45 min par professionnel). Une séance de supervision dure une heure trente et se déroule en distanciel via ZOOM. Un lien vous sera envoyé ultérieurement.

## 2 Les objectifs de la supervision sont :

- d'analyser votre pratique d'entretien
- de repérer les pratiques à maintenir
- de définir des pistes de progression pour votre fonction en ETP.

## 3 Comment se préparer à la supervision ?

Lors de la supervision nous nous retrouvons autour d'un enregistrement de vous en entretien (idéalement avec un patient ou avec un collègue). Nous écouterons un passage de 5 minutes de votre choix pour l'analyser ensemble et cibler des pistes personnalisées de progression. C'est un temps d'échanges privilégié entre vous et moi

## 4 Planifier

Afin d'organiser et d'anticiper ce temps je vous proposerai de répondre à un doodle.

Nous clôturons les votes et définirons votre rendez-vous lorsque nous nous retrouvons pour la 1ère session.

## Le portfolio

Durant toute la durée de la formation, je vous propose le support d'un portfolio. Il sera votre **compagnon de réflexion** et **d'écriture** lors des **échanges et des apports**.

Le portfolio est un support **personnel** dans lequel vous compilerez toutes les idées et les applications de la formation dans votre quotidien professionnel.

J'intégrerai les consignes de certains exercices, les compétences attendues en ETP et des espaces libres.

Vous aurez également l'occasion avec le portfolio de vous auto-évaluer et d'observer votre progression durant la formation.

Je vous l'enverrai en amont de la formation.



Apprendre

Evaluer

Transférer

## Les TIS

Les travaux intersessions (TIS) sont à réaliser **entre les deux sessions présentielle**s. Vous retrouverez les consignes dans votre portfolio. Vous pouvez les réaliser seul ou en équipe. Profiter du temps de formation et de la dynamique du groupe pour avancer ces travaux qui vous seront utiles ensuite dans votre fonction !

Les TIS vous seront donnés lors de la J3.

Ces travaux vous prendront entre **une à deux heures de travail**. Soyez donc attentifs à libérer ce temps. Les TIS constituent un moment d'apprentissage important !

## Moyens pédagogiques

J'utiliserai la **pédagogie active** pour vous initier à la même pédagogie que celle mobilisée dans les actions éducatives. Vous serez invités à analyser, réfléchir, expérimenter et conceptualiser.

La formation mobilise les **leviers de l'apprentissage** qui ont fait leur preuves dans les dernières recherches de neuroscience. L'objectif est d'amener les participants à ancrer les concepts et outils au fur et à mesure du processus de formation.

Ils travailleront en alternance en grand groupe et en petit groupe, ainsi qu'en individuel afin de favoriser l'émergence des connaissances et la réflexion. La formatrice est là pour guider ce cheminement cognitif en veillant à l'apport théorique sous-jacent.

## Suivi et évaluations

L'animation s'appuie sur **les demandes participants** et leurs **besoins**.

### Evaluation de l'action de formation :

La formatrice a le souci de sonder le vécu et la satisfaction des participants tout au long de la formation. Une évaluation post intervention sera proposée pour l'amélioration des pratiques.

### Evaluation des acquis des participants :

Ils auront des temps d'évaluation formatives avec de la simulation. Si certains le souhaitent un accompagnement supplémentaire en supervision peut être proposé en post formation.





# Les modalités de la formation

5

## Pré requis

Aucun.

## Public

Formation pour **12 participants maximum**.

Pour des raisons de qualité, je préfère limiter à un petit groupe pour que chacun ait l'espace nécessaire pour participer et faire avancer son projet pendant la formation.



L'éducation thérapeutique est une **thématique transversale** qui réunit les professionnels de santé en **pluridisciplinarité** et de **multiples secteurs**.

Médecins généralistes, spécialistes (pédiatres, chirurgiens, gynécologues; nutritionnistes...), infirmiers.ères, diététiciens.ennes, Kinésithérapeutes, orthophonistes, professeurs en activité physique adaptée, psychologues, professionnels du champ du social, sage femmes...

Vous travaillez dans des fonctions libérale, salariale ou en institution, vous êtes la bienvenue.

Les représentants d'association de patients peuvent également se former.

## ✓ Dynamique de la formation

Cette formation se base sur votre expérience, votre réflexion et les échanges entre les participants et moi-même. Je suis là tout au long du parcours pour vous soutenir et répondre à vos interrogations.

## LOGISTIQUE

### ✓ Lieu

Nous nous retrouvons :

Au centre des affaires Merou-Moval  
Salle à côté de la gare TGV Belfort-Montbéliard

Si vous venez en train, vous serez juste en face de la gare.

20 minutes de Besançon, 50 minutes de Dijon Gare.

Si vous venez en voiture, la place de parking sera gratuite pour le temps de la formation.

### ✓ Supports powerpoint

Je vous ferai suivre les supports après les sessions de formation par mail. En plus des diapositives, le support est aussi une trace de vos échanges et des apports du groupe tout au long de la formation.

### ✓ Repas

Nous mangeons sur place. Le temps du déjeuner dure 1 heure. Le prix du repas est compris dans le tarif de la formation ainsi que l'accueil du matin. Si vous avez des besoins spécifiques vous pouvez me les partager dès l'inscription.

### ✓ Mes coordonnées

Si vous rencontrez une difficulté ou un empêchement

Contactez moi : 06 61 92 77 99

[euvrardglori@gmail.com](mailto:euvrardglori@gmail.com)

[www.glori-formation.fr](http://www.glori-formation.fr)

