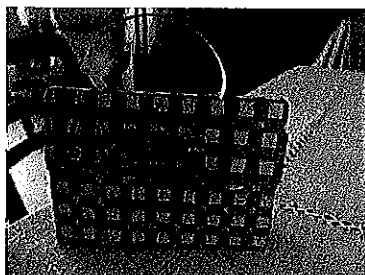
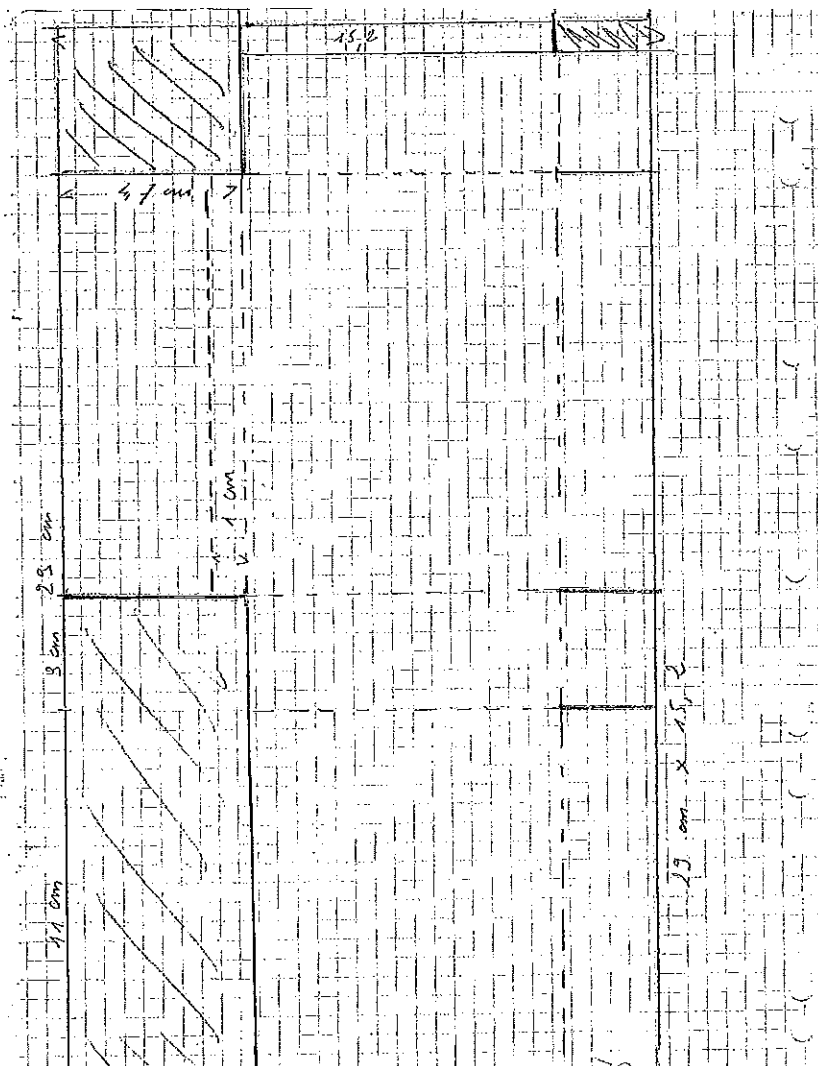


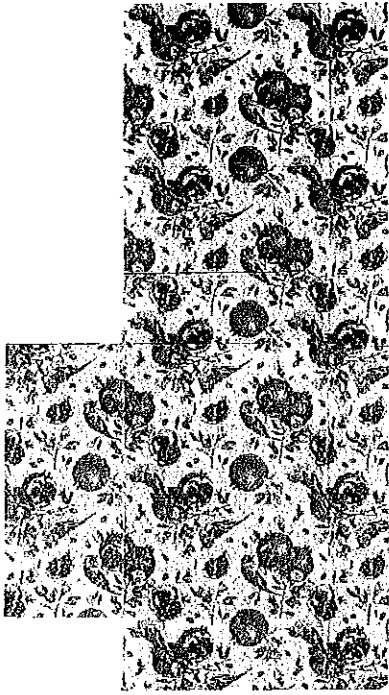
## BOITE SAC A MAINS



Couper un rectangle de 29 cm x 15.2 cm

Faire les tracés. Couper les parties hachurées. Marquer les plis.





Avant de coller la boîte , découper un morceau de papier fleuri de 11 cm sur 3 cm , sur les 11 cm avec un ciseau cranteur, ou une dentelle , faire une bordure

Sur les 1 cm (pliage du rabat) faire deux fentes dans les 1 cm pour insérer l'anse, à 3 cm de chaque bord

Préparer l'anse en arrondissant sur la longueur. Enfiler dans les deux fentes. Coller à l'intérieur.

Coller la boîte, en pliant légèrement à l'intérieur le haut des deux côtés.

Poser un échantillon.